

доц. С. Стайков

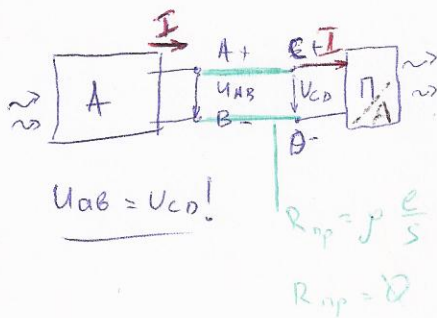
12бл. Ует. каб. 12538

кат. "Обща електротехника."

12 т. се иницива.

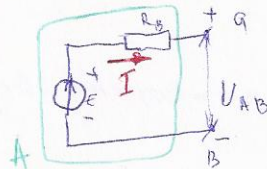
вопра 1 Електрически вериги при постоянен ток

- Основни закони



$\oplus E (E_{гн})$ източник на Егн.

R_B - вътрешно съпротивление



1) Празен ход (П.Х)

$$I = 0, R_k = \infty$$

$$U_{AB0} = E$$

2) на натоварване I_H - номинална стойност

$$0 \leq I \leq I_H$$

$$\left. \begin{array}{l} U_H = \\ I_H = \end{array} \right\} \text{номинален режим}$$

3) (без режим) К.С. - $R_k = 0!$

$$I_{KC} = \frac{E}{R_B} \gg I_H$$