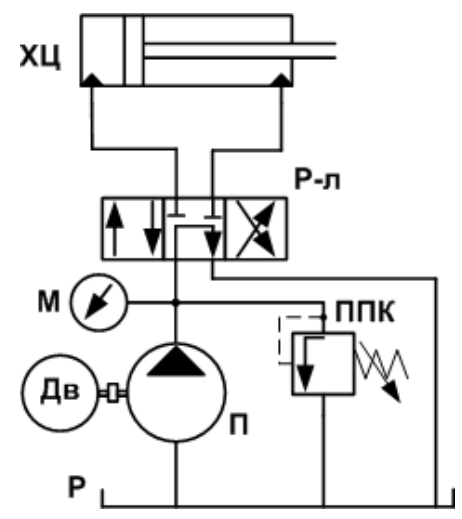
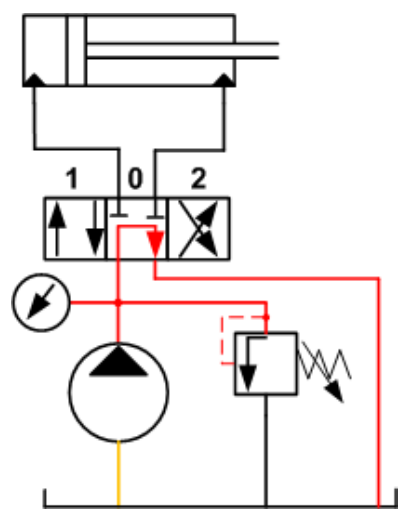


Тема 9. Регулиране на скорост при хидравлични системи за задвижване

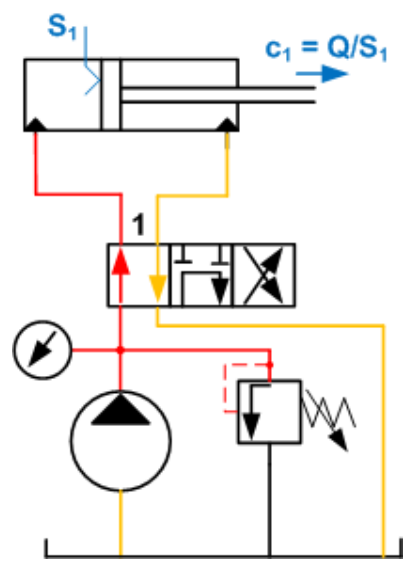
1. Принципна схема на хидравлична система за задвижване



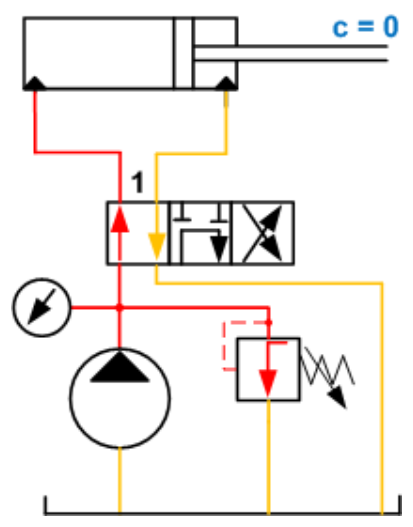
Пол.1 Хидравлична система преди пускане на помпата



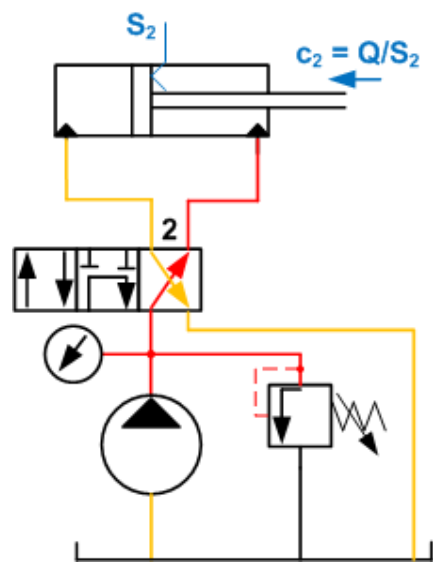
Пол.2 Помпата работи, разпределителя е в поз.0



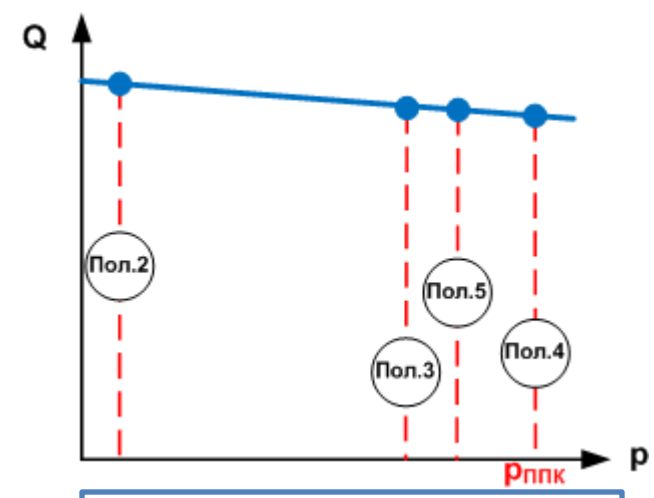
Пол.3 Разпределителят е в поз.1



Пол.4 Буталото на хидравличния цилиндър спира в крайно дясно положение

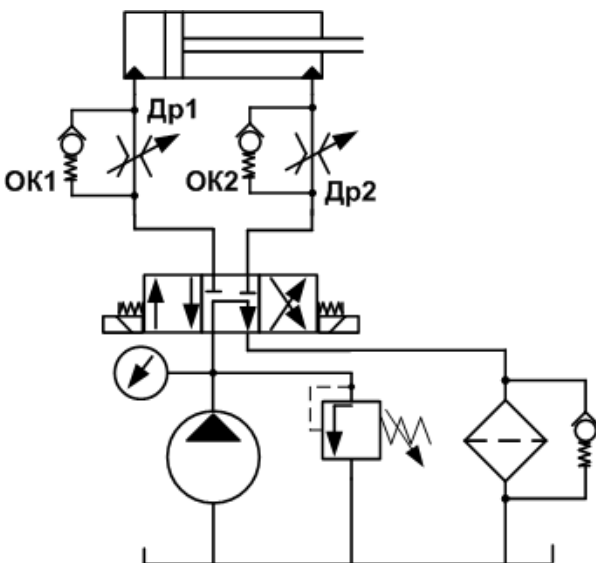


Пол.5 Разпределителят е в поз.2

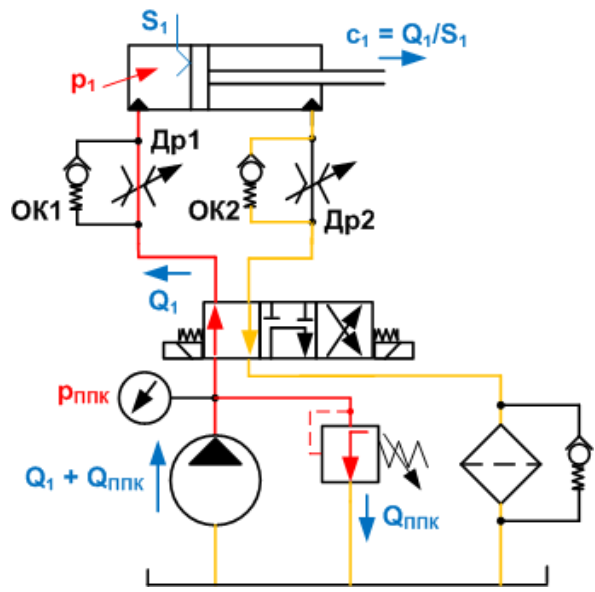


Характеристика на нерегулируема обемна помпа

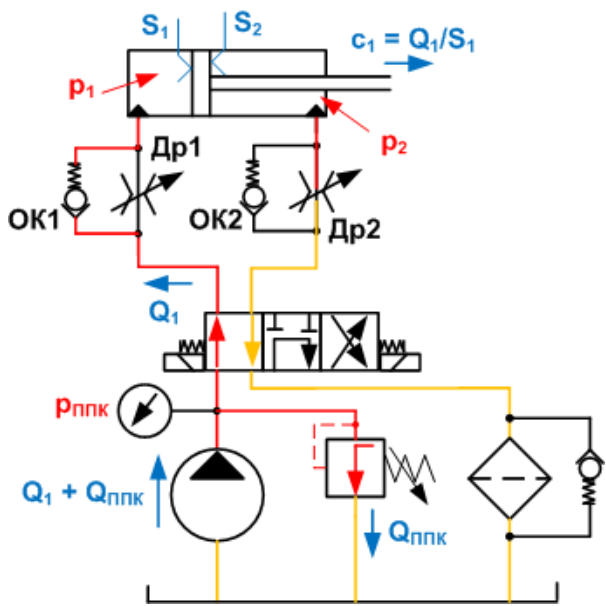
2. Дроселно регулиране на скорост



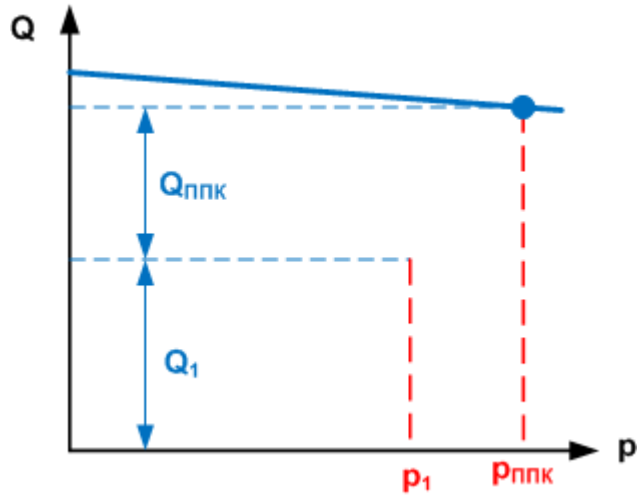
Хидравлична система с дросел на входа



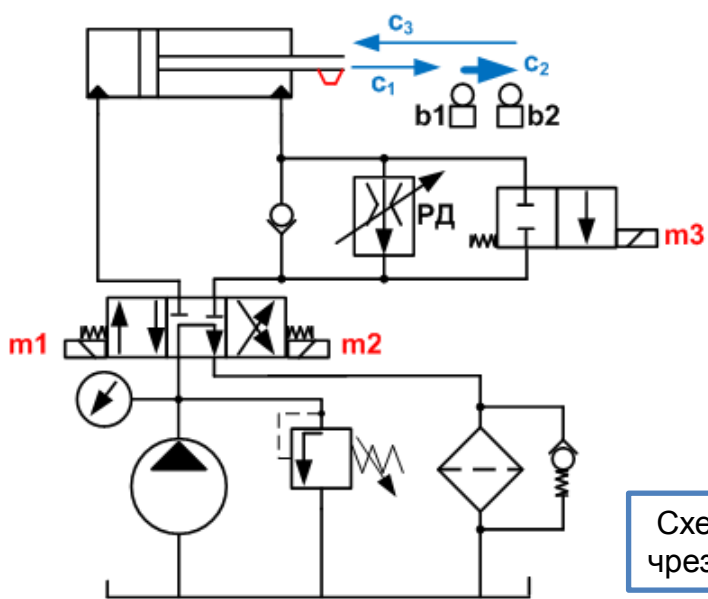
Регулиране на скорост чрез дросел на входа



Регулиране на скорост чрез дросел на изхода



Нерегулируема обемна помпа при дроселно регулиране



Циклограма на работа на магнитите (0 – изключен; L – включен)

Действие	m1	m2	m3
Стоп	0	0	0
Бърз ход напред	L	0	L
Работен ход	L	0	0
Бърз обратен ход	0	L	0

Схема с бърз и работен ход при дроселиране на изхода чрез регулатор на дебит (РД)

3. Обемно регулиране на скорост

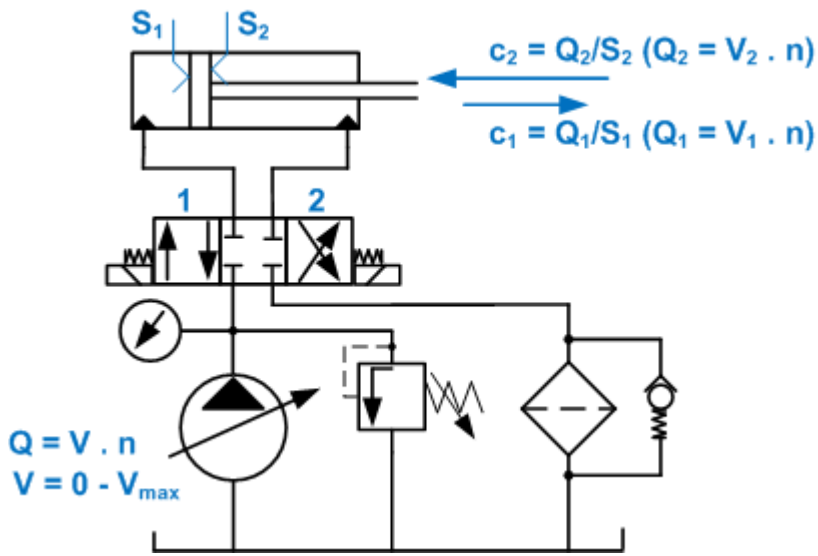
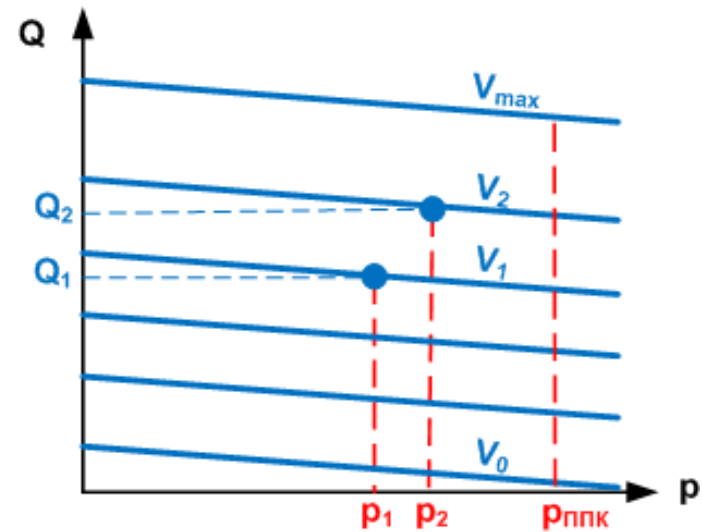


Схема с регулируема обемна помпа



Регулируема обемна помпа при обемно регулиране