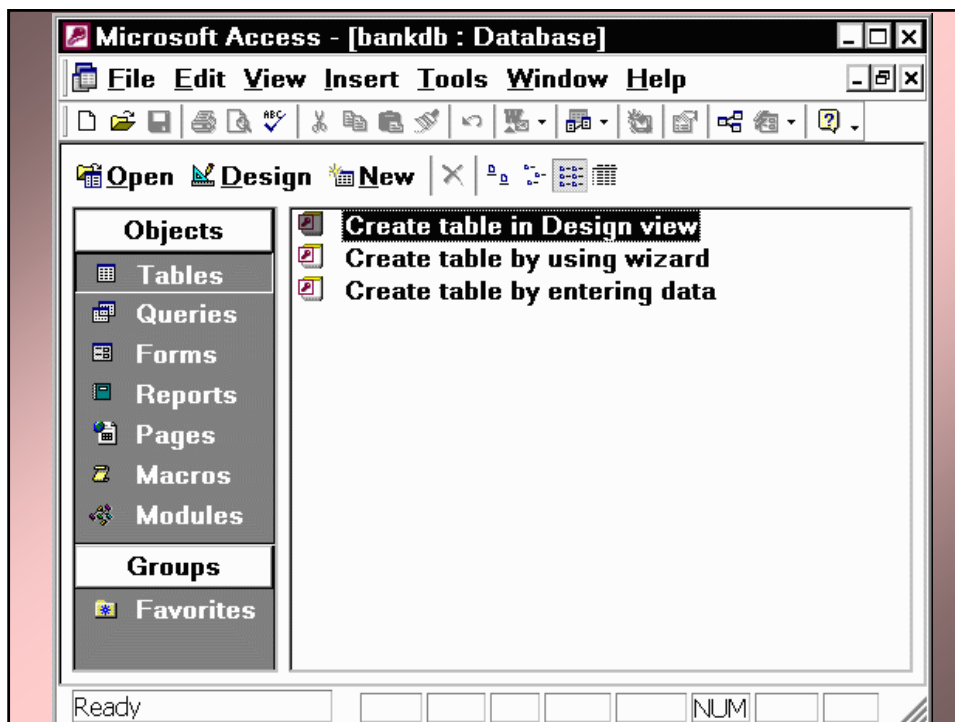


Таблицы в MS Access

База Данни
Упражнение 6
2007/2008

Започване на нова БД

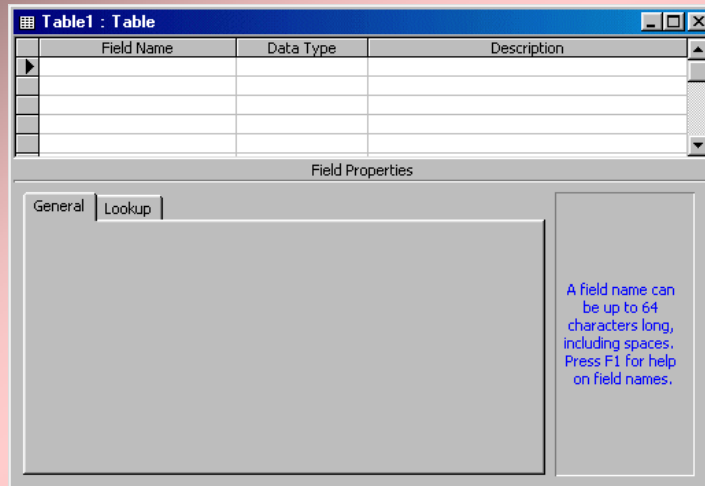
- За създаване на нова БД, изберете опцията **Blank Database**, като зададете името на БД.



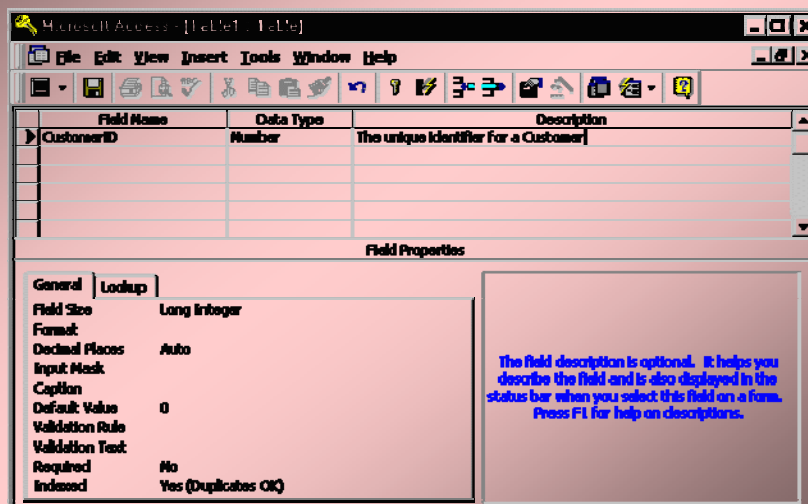
Създаване на таблица в Datasheet View

1. От главното меню: Insert -> Table
2. В прозореца за New Table изберете Datasheet View.
3. Изберете колоната Field1 и я преименувайте на **TransactionNumber**.
4. Преименувайте Field2 на **TransactionDate**, Field3 – **TransactionAmount**.
5. Запишете таблицата под име **Transactions**
6. Затворете таблицата.

Design View



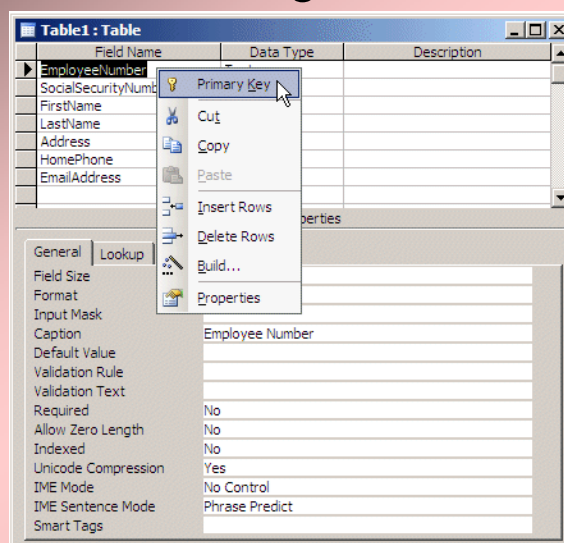
Създаване на таблица с използването на Design View



Видове данни

- **Text:** 255 characters
- **Memo:** 64000 characters
- **Number**
- **Date/Time**
- **Currency**
- **AutoNumber**
- **OLE Object:** pictures, graphics, other application files (for example Microsoft Word documents or Microsoft Excel spreadsheets, etc)
- **Hyperlink:** link to a file in your computer or to a web page on the Internet

Създаване на първичен ключ в Design View



Импортуване на данни 1/2

- Отворете Notepad и въведете следната информация:

```
"TypeOfLoan","Notes"  
"Personal","This is loan given as a cashier check to a customer who wants a cash  
loan"  
"Car","This loan will be processed by our partners as car dealers"  
"Boat",  
"Furniture",  
"Musical Instrument","Loan through for a customer who wants to buy (studio)  
equipment"
```

Импортуване на данни 2/2

- Запишете по името **TypesOfLoan.txt** и затворете Notepad.
- В Access изберете Insert -> Table и в прозореца за New Table изберете Import Table.
- В прозореца Import променете вида на файла да е текстов и изберете горния файл.
- Натиснете Import
- В първата страница на помощника, потвърдете че текста е Delimited и изберете Next.
- На втората страница потвърдете, че запетайката е използвана като разделите. Изберете First Row Contains Field Names и натиснете Next.
- Потвърдете Store Data In A New Table и изберете Next.
- Потвърдете Let Access Add Primary Key и изберете Next.
- Потвърдете името на таблицата, че е TypesOfLoan и изберете Finish.

Задача – създайте таблици в Access,
които да съдържат следната информация

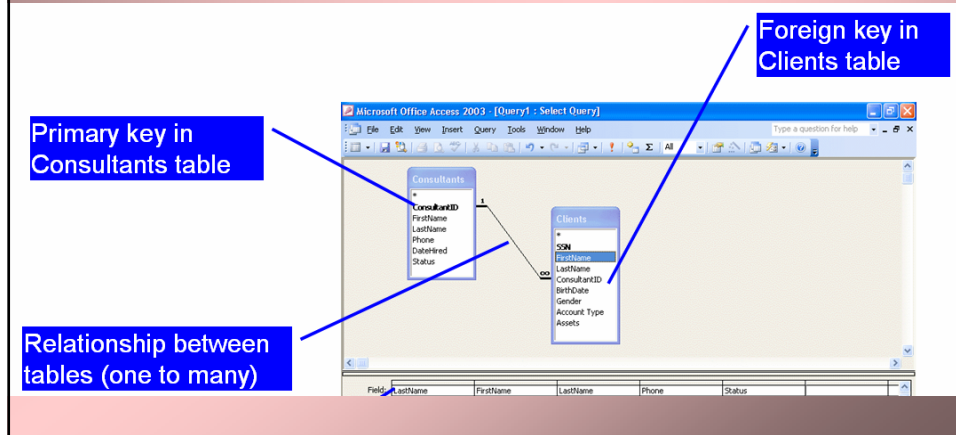
Customer Table

CustomerID	Name	Address	City	State	Zip
<i>Number</i>	<i>Character</i>	<i>Character</i>	<i>Character</i>	<i>Character</i>	<i>Character</i>
1001	Mr. Smith	123 Lexington	Smithville	KY	91232
1002	Mrs. Jones	12 Davis Ave.	Smithville	KY	91232
1003	Mr. Axe	443 Grinder Ln.	Broadville	GA	81992
1004	Mr. & Mrs. Builder	661 Parker Rd.	Streetville	GA	81990

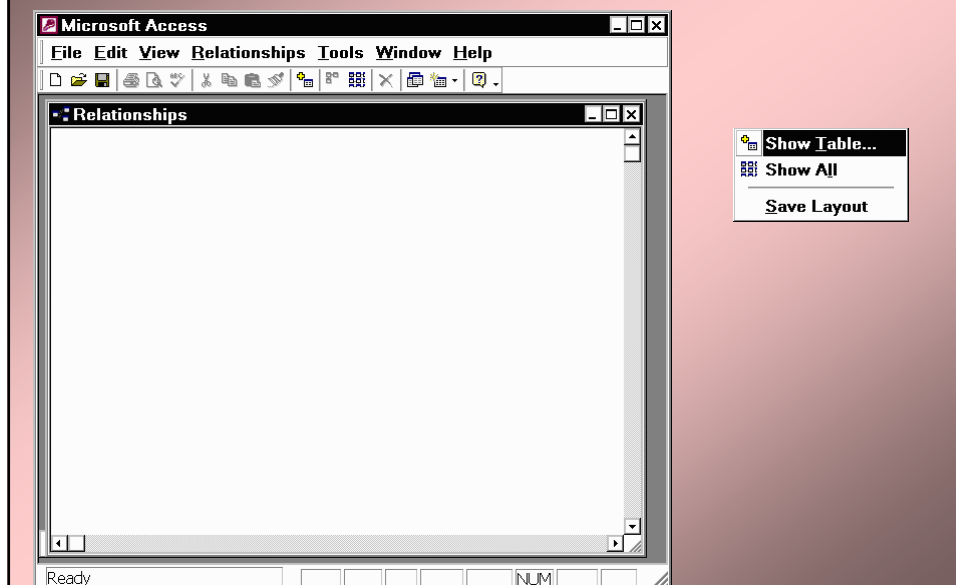
Accounts Table

CustomerID	AccountNumber	AccountType	DateOpened	Balance
<i>Number</i>	<i>Number</i>	<i>Character</i>	<i>Date</i>	<i>Number</i>
1001	9987	Checking	10/12/1989	4000.00
1001	9980	Savings	10/12/1989	2000.00
1002	8811	Savings	01/05/1992	1000.00
1003	4422	Checking	12/01/1994	6000.00
1003	4433	Savings	12/01/1994	9000.00
1004	3322	Savings	08/22/1994	500.00
1004	1122	Checking	11/13/1988	800.00

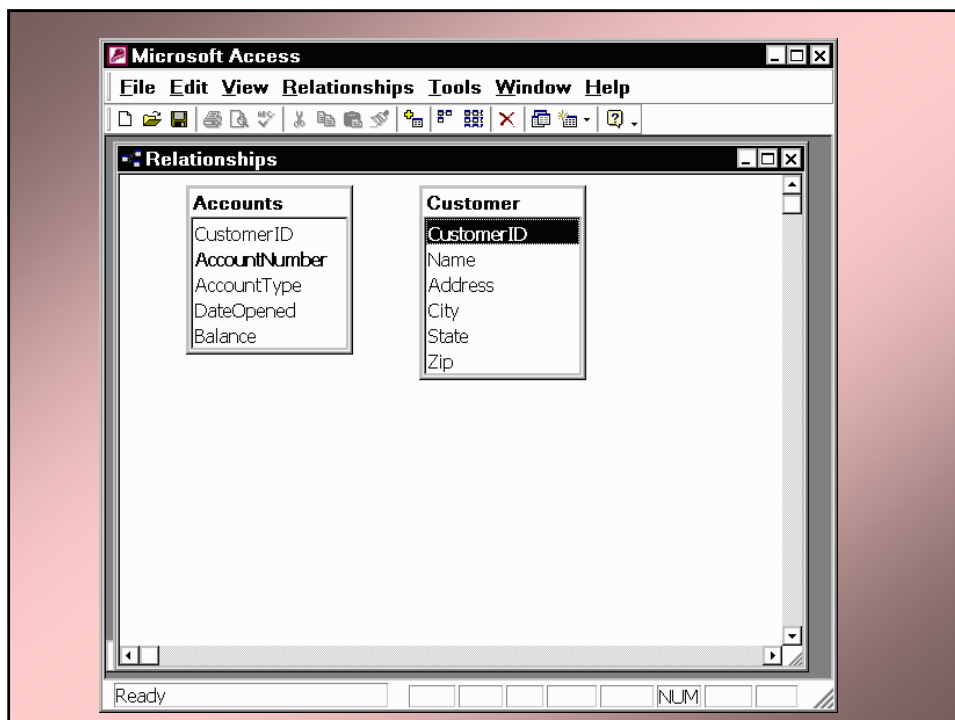
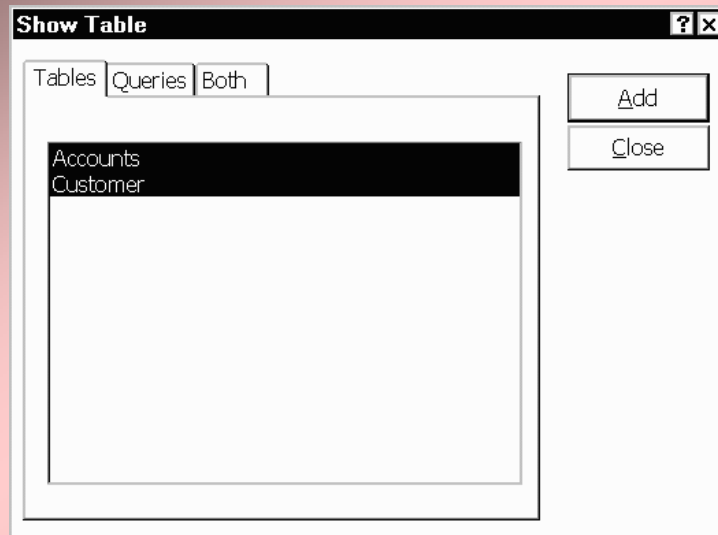
Релации между таблици в Access



Създаване на релация



Добавят се таблиците



Задаване на релацията

Edit Relationships [?] [X]

Table/Query: **Customer** Related Table/Query: **Accounts**

CustomerID CustomerID

Enforce Referential Integrity

Cascade Update Related Fields

Cascade Delete Related Records

Relationship Type: **One-To-Many**

Create
Cancel
Join Type..
Create New..



Задачи за изпълнение

Създайте таблици и релациите за следните задачи:

- 1-2
- 1-3
- 2-3